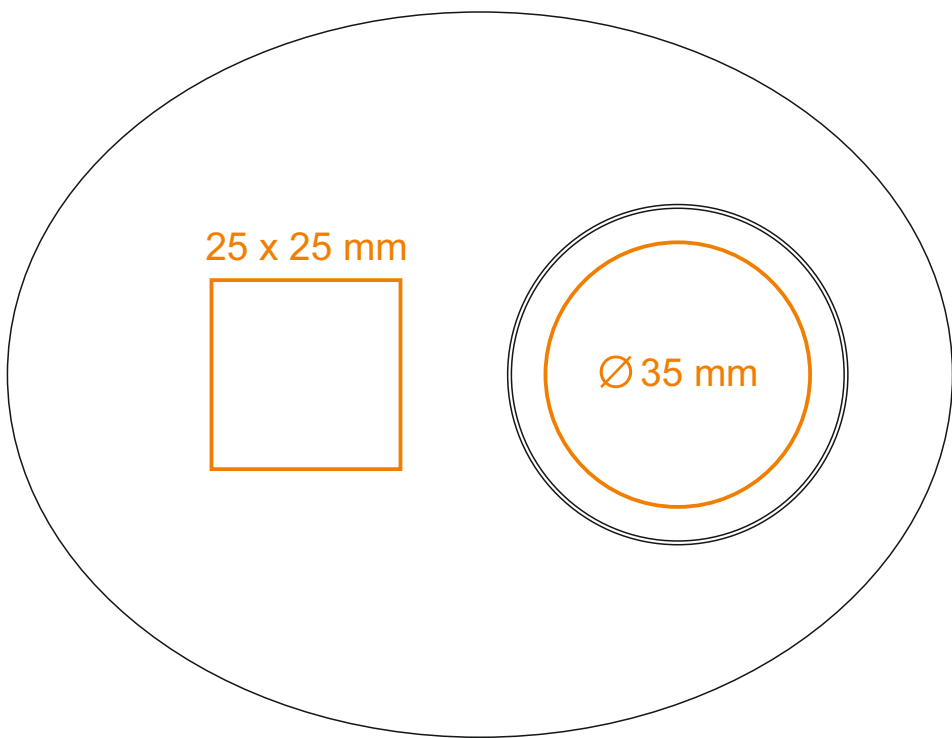
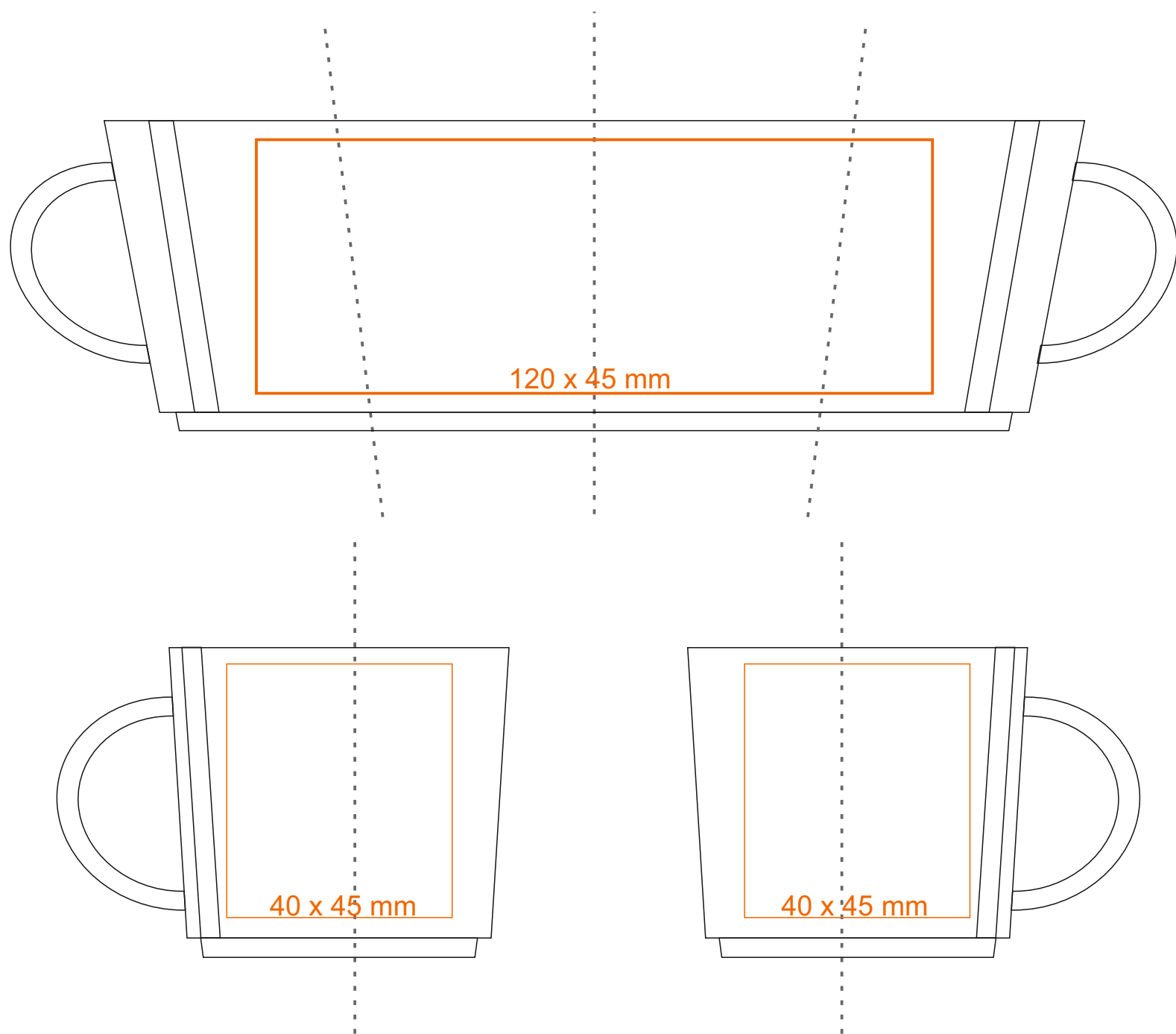


C/236

Lucas espresso set

75 ml / h: 55 mm / Ø 60 mm



- Henkeldruck
- Druck auf der Innerseite
- Bodendruck innen
- Bodendruck außen
- 50 x 5 mm

- 25 x 20 mm

- Ø 25 mm

- Ø 20 mm

*Für Projekte mit Transferdruckverfahren außerhalb unserer Standarddruckfläche bitte unser Beratungsteam kontaktieren.

[Wie sollten die Projekte für den Druck vorbereitet werden](#)

Bedeutung

Transferdruck

Sensitive Touch

Direktdruck